

### Examen General de Admisión I (EGA-I) Examen Presencial Digital

#### ÁREA DE CIENCIAS SOCIALES Y HUMANIDADES

- Antropología Social
- Arte Digital\*\* **REQ.AD.**
- Arte Dramático\*\* **REQ.AD.**
- Artes Plásticas\*\* **REQ.AD.**
- Ciencias Políticas
- Cinematografía\*\* **REQ.AD.**
- Consultoría Jurídica
- Criminología
- Danza\*\* **REQ.AD.**
- Derecho
- Enseñanza del Francés
- Enseñanza del Inglés
- Etnocoreología\*\* **REQ.AD.**
- Filosofía
- Historia
- Lingüística y Literatura Hispánica
- Música\*\* **REQ.AD.**
- Procesos Educativos
- Psicología
- Psiconeurodesarrollo\* **NUEVO**
- Relaciones Internacionales
- Sociología

#### ÁREA DE CIENCIAS ECONÓMICO ADMINISTRATIVAS

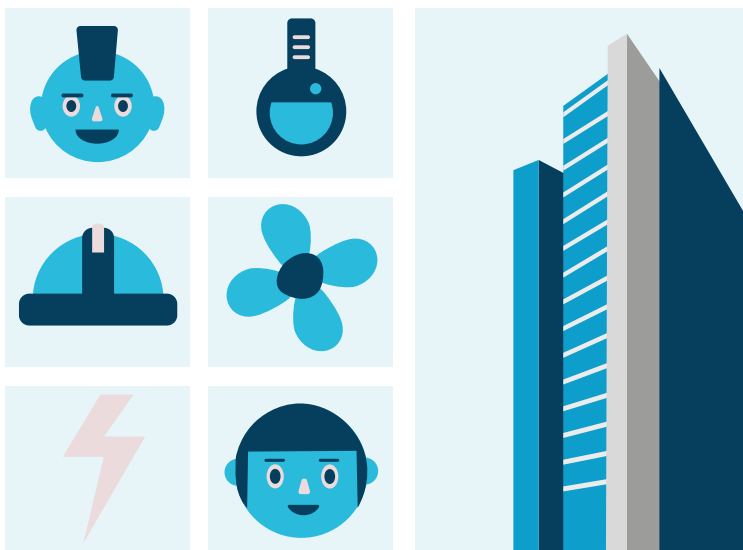
- Administración de Empresas
- Administración Pública y Gestión para el Desarrollo
- Administración Turística
- Administración y Dirección de PyMES
- Comercio Internacional
- Comunicación
- Contaduría Pública
- Dirección Financiera\*\* **REQ.AD.**
- Economía
- Finanzas
- Gastronomía
- Mercadotecnia y Medios Digitales
- Negocios Internacionales

#### ÁREA DE CIENCIAS NATURALES Y DE LA SALUD

- Biomedicina
- Biotecnología
- Ciencia Forense
- Cultura Física\*\* **REQ.AD.**
- Enfermería\*\* **REQ.AD.**
- Estomatología
- Fisioterapia
- Gerontología\* **NUEVO**
- Ingeniería Agrohídrica (Teziutlán)
- Ingeniería en Agronomía (Teziutlán)
- Ingeniería Agronómica en (Teziutlán)
- Recursos Naturales Renovables (Teziutlán)
- Ingeniería Agronómica y Zootecnia (Tlatlauquitepec)
- Fauna Silvestre (Tecamachalco) Medicina
- Medicina Veterinaria y Zootecnia (Tecamachalco)
- Nutrición Clínica
- Podología\* **NUEVO**
- Profesional Asociado en Imagenología
- Profesional Asociado en Urgencias Médicas
- Readaptación y Activación Física

#### ÁREA DE INGENIERÍA Y CIENCIAS EXACTAS

- Actuaría
- Física
- Física Aplicada
- Matemáticas
- Matemáticas Aplicadas



#### IMPORTANTE

• Los Programas Educativos ofertados se abrirán únicamente si existe un mínimo de 15 personas aspirantes registradas para examen de admisión y que, previo cumplimiento de requisitos, consoliden su proceso de inscripción como mínimo 15 candidatas/os.

• Las y los aspirantes aceptados en los Complejos Regionales o Unidades Regionales DEBERÁN CONCLUIR la carrera en el campus regional seleccionado, NO HABRÁ CAMBIOS DE CAMPUS.

\*Programas sujetos a la aprobación del H. Consejo Universitario.

\*\* Programas Educativos con requisito adicional.

PARA MAYOR INFORMACIÓN DE LUNES A VIERNES DE 09:00 A 17:00 HORAS EN:

📍 Admisión BUAP  
☎ 22 22 29 55 95  
🌐 admision.buap.mx

⚠ ATENTAMENTE  
“Pensar Bien, para Vivir Mejor”  
H. Puebla de Z. a 21 de febrero del 2024  
DIRECCIÓN DE ADMINISTRACIÓN ESCOLAR

### Examen General de Admisión I (EGA-I) Examen Presencial Digital

#### ÁREA DE CIENCIAS SOCIALES Y HUMANIDADES

##### Complejo Regional Centro Acajete

- Derecho

##### Complejo Regional Centro Tepeaca

- Derecho

##### Complejo Regional Mixteca Atlixco

- Procesos Educativos

##### Complejo Regional Mixteca Chiautla de Tapia

- Procesos Educativos\* **NUEVO**

##### Complejo Regional Nororiental Libres

- Derecho

##### Complejo Regional Nororiental Teziutlán

- Psicología

##### Complejo Regional Norte Chignahuapan

- Derecho

##### Complejo Regional Norte Huauchinango

- Derecho

##### Complejo Regional Sur Tehuacán

- Ciencias Políticas

- Derecho

#### ÁREA DE CIENCIAS NATURALES Y DE LA SALUD

##### Complejo Regional Centro Acatzingo

- Enfermería

##### Complejo Regional Centro Los Reyes de Juárez

- Ingeniería Agronómica y Zootecnia

##### Complejo Regional Mixteca Izúcar de Matamoros

- Biotecnología
- Químico Farmacobiólogo

##### Complejo Regional Norte Tetela de Ocampo

- Enfermería
- Ingeniería Agroforestal

##### Complejo Regional Nororiental Teziutlán

- Enfermería \*\* **REQ.AD.**
- Estomatología \*\* **REQ.AD.**
- Fisioterapia
- Medicina General y Comunitaria\*\* **REQ.AD.**
- Nutrición Clínica
- Profesional Asociado en Imagenología

##### Complejo Regional Sur Tehuacán

- Estomatología
- Medicina
- Nutrición Clínica
- Profesional Asociado en Imagenología
- Readaptación y Activación Física

#### ÁREA DE CIENCIAS ECONÓMICO ADMINISTRATIVAS

##### Complejo Regional Centro Acatzingo

- Administración de Empresas

##### Complejo Regional Centro Tepeaca

- Administración y Dirección de PyMEs
- Negocios Internacionales

##### Complejo Regional Mixteca Atlixco

- Administración de Empresas
- Administración Turística
- Contaduría Pública
- Gastronomía

##### Complejo Regional Mixteca Chiautla de Tapia

- Administración de Empresas
- Contaduría Pública

##### Complejo Regional Nororiental Cuetzalan

- Gestión Territorial e Identidad Biocultural

##### Complejo Regional Nororiental Libres

- Administración de Empresas
- Contaduría Pública

##### Complejo Regional Nororiental Zacapoaxtla

- Administración de Empresas
- Contaduría Pública

##### Complejo Regional Norte Chignahuapan

- Administración de Empresas
- Administración Turística

##### Complejo Regional Norte Huauchinango

- Administración de Empresas

##### Complejo Regional Norte Zacatlán

- Contaduría Pública

##### Complejo Regional Sur Tehuacán

- Administración de Empresas
- Contaduría Pública
- Comunicación

#### ÁREA DE INGENIERÍA Y CIENCIAS EXACTAS

##### Complejo Regional Centro San José Chiapa

- Ingeniería en Automatización y Autotrónica
- Ingeniería en Procesos y Gestión Industrial
- Ingeniería en Sistemas y Tecnologías de la Información Industrial

##### Complejo Regional Centro Tecamachalco

- Ingeniería Agroindustrial

##### Complejo Regional Centro Tepeaca

- Arquitectura

##### Complejo Regional Mixteca Izúcar de Matamoros

- Ingeniería Agroindustrial

##### Complejo Regional Norte Huauchinango

- Arquitectura

##### Complejo Regional Norte Zacatlán

- Arquitectura
- Diseño Gráfico

##### Complejo Regional Sur Tehuacán

- Arquitectura
- Diseño Gráfico

#### IMPORTANTE

• Los Programas Educativos ofertados se abrirán únicamente si existe un mínimo de 15 personas aspirantes registradas para examen de admisión y que, previo cumplimiento de requisitos, consoliden su proceso de inscripción como mínimo 15 candidatas/os.

• Las y los aspirantes aceptados en los Complejos Regionales o Unidades Regionales DEBERÁN CONCLUIR la carrera en el campus regional seleccionado, NO HABRÁ CAMBIOS DE CAMPUS.

\* Programas sujetos a la aprobación del H. Consejo Universitario.

\*\* Programas Educativos con requisito adicional.

PARA MAYOR INFORMACIÓN  
DE LUNES A VIERNES DE 09:00 A 17:00 HORAS EN:

📍 Admisión BUAP  
☎ 22 22 29 55 95  
@admisión.buap.mx

¡ATENCIÓN!

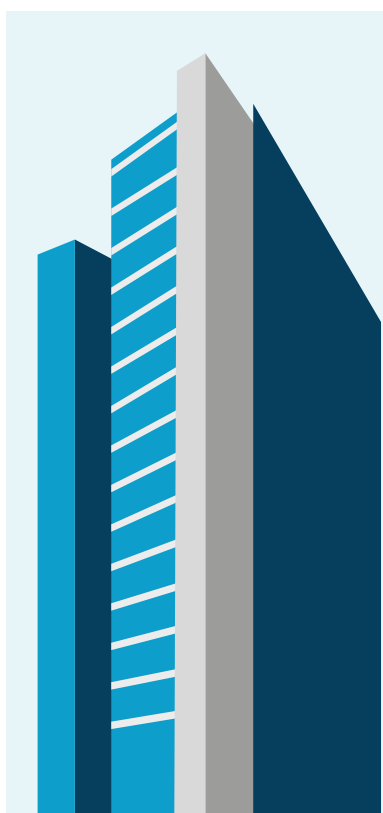
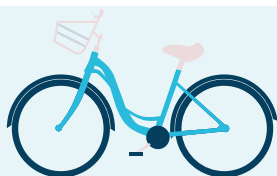
“Pensar Bien, para Vivir Mejor”

H. Puebla de Z. a 21 de febrero del 2024  
DIRECCIÓN DE ADMINISTRACIÓN ESCOLAR

### Examen General de Admisión I (EGA-I) Examen Presencial Digital

#### UNIVERSIDAD PARA ADULTOS (MIXTA)

- Innovación Emprendedora
- Gestión de la Información
- Humanidades



#### IMPORTANTE

• Los Programas Educativos ofertados se abrirán únicamente si existe un mínimo de 15 personas aspirantes registradas para examen de admisión y que, previo cumplimiento de requisitos, consoliden su proceso de inscripción como mínimo 15 candidatas/os.

• Las y los aspirantes aceptados en los Complejos Regionales o Unidades Regionales DEBERÁN CONCLUIR la carrera en el campus regional seleccionado, NO HABRÁ CAMBIOS DE CAMPUS.

\*Programas sujetos a la aprobación del H. Consejo Universitario.

\*\* Programas Educativos con requisito adicional.

PARA MAYOR INFORMACIÓN  
DE LUNES A VIERNES DE 09:00 A 17:00 HORAS EN:

📍 Admisión BUAP  
☎ 22 22 29 55 95  
🌐 admision.buap.mx

#### ATENAMENTE

“Pensar Bien, para Vivir Mejor”  
H. Puebla de Z. a 21 de febrero del 2024  
DIRECCIÓN DE ADMINISTRACIÓN ESCOLAR